



# Framtida användning av Roparnäsområdet Huutoniemen alueen käyttö tulevaisuudessa

Pia-Maria Sjöström



Österbottens välfärdsområde  
Pohjanmaan hyvinvointialue







# Roparnäsområdet

## Huutoniemen alue







## Allmänt

- Roparnäs är belägen i närheten av Vasa centrum, bara några kilometer från centrum. Det finns också en fungerande kollektivtrafik till området.
- I Roparnäsområdet finns det för närvarande mångsidiga tjänster, såsom affärer, restauranger, daghem och en skola.
- Området växer

## Yleistä

- Huutoniemi sijaitsee Vaasan keskustan tuntumassa, etäisyys on vain muutamia kilometrejä. Alueelle on myös toimivat joukkoliikenneyhteydet.
- Huutoniemen alueelta löytyy tällä hetkellä monipuolisesti palveluita, kuten kauppoja, ravintoloita, päiväkoteja ja koulu.
- Alue kasvaa



## A-byggnaden

- Ekonomibygnad
- Konditionen nöjaktig
- Används av hjälpmedelscentralen, även framöver
  - Långsiktig plan: hjälpmedelscentral i nytt logistikcenter varefter utrymmena frigörs för annan verksamhet
- Utrymmen för gruppverksamhet, lager, kök, matsal

## A-rakennus

- Talousrakennus
- Tyydyttävässä kunnossa
- Apuvälinekeskuksen käytössä, myös tulevaisuudessa
  - Pitkän aikajänteen suunnitelma: apuvälinekeskus uuteen logistiikkakeskukseen jolloin tilat vapaantuvat muuhun toimintaan
- Ryhmätoimintatilat, varasto, keittiö, ruokasali



## ”Nya paviljongen” B

- Ca 30 rum/vån på 3 våningar
- Går att använda utan större ingrepp
- Halva vån. 1 används av hjälpmedelsutlåningen även framöver
  - Långsiktig plan: hjälpmedelsutlåning i nytt logistikcenter

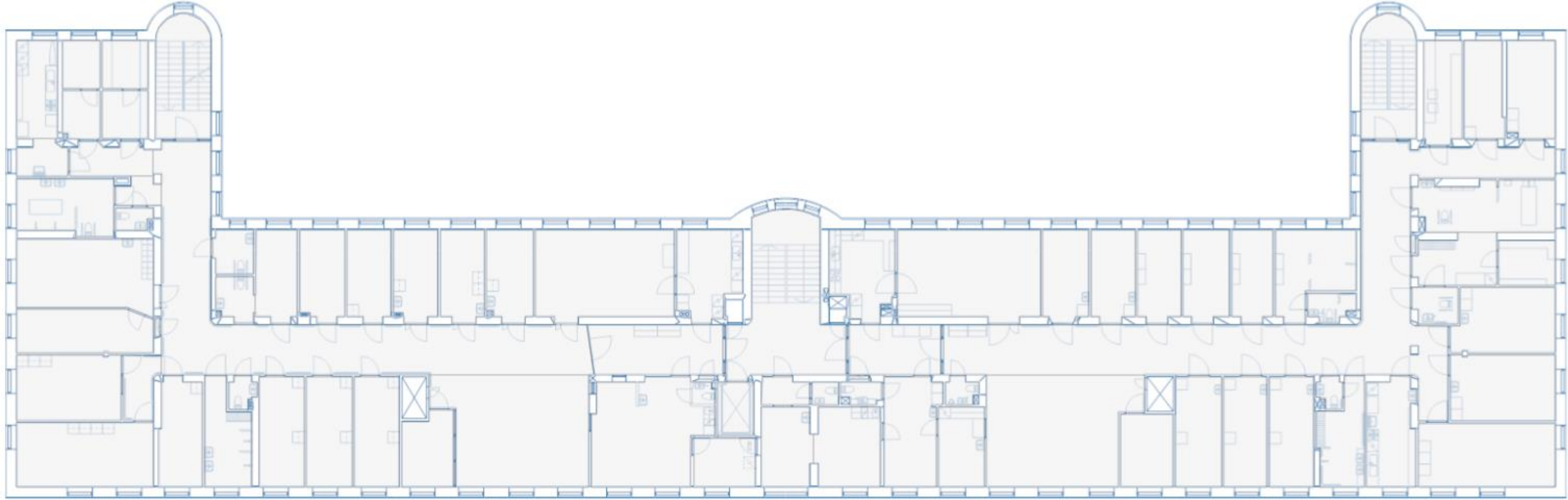
## ”Uusi paviljonki” B

- N. 30 huonetta/kerros kolmessa kerroksessa
- Käyttökelpoinen ilman suurempia toimenpiteitä
- Puolet 1. kerroksesta apuvälinekeskuksen käytössä myös tulevaisuudessa
  - Pitkän aikajänteen suunnitelma: apuvälinelainaamo uuteen logistiikkakeskukseen





# B-rakennus







## Långsiktigt förslag: service för barn o unga

- Redan i dagsläget kunde utrymmena användas för eftermiddagsvård, dag- och arbetsverksamhet, delar av socialvårdens service för barn och unga
- Efter att helhetsplaneringen av området är klar och ev renoveringar utförts kunde barn o ungas service koncentreras hit, bl.a.
  - Barn- och familje socialt arbete
  - Familjerättsliga ärenden (mottagning)
  - Barnskydd (fältet + mottagning)
  - Hemservice för barnfamiljer
  - Familjearbete (utom de som är vid Klaara), Funktionshinderservice för barn och unga (stor del på fältet, även mottagning)
  - Barnrehabservice
  - Kan avstå från utrymmena på Vörågatan
- Rehabiliteringshandledarna för barn (fältet + dokumentation)

## Pitkän aikavälin ehdotus: lasten ja nuorten palvelut

- Jo tällä hetkellä tilat voidaan käyttää iltapäivähoitoon, päivä- ja työtoimintaan, osa lasten ja nuorten sosiaalihuollon palveluihin
- Kun alueen kokonaissuunnitelma on valmis ja mahdollinen remontti tehty, voisi lasten ja nuorten palveluita keskittää tänne, mm.
  - Lapsi- ja perhesosiaalityö
  - Perheoikeudelliset asiat (vastaanotto)
  - Lastensuojelu (kentällä työskentelevien toimisto ja vastaanotto)
  - Lasten kotipalvelu
  - Perhetyö (lukuunottamatta Klaarassa olevaa), lasten ja nuorten vammaispalvelut (iso osa kentällä työskentelevistä, myös vastaanotto)
  - Lasten kuntoutuspalvelut
  - Vöyrinkadun tiloista voidaan luopua
- Lasten kuntoutusohjaajat (kentällä työskentelevät+ kirjaaminen)



## ”Gamla paviljongen” C

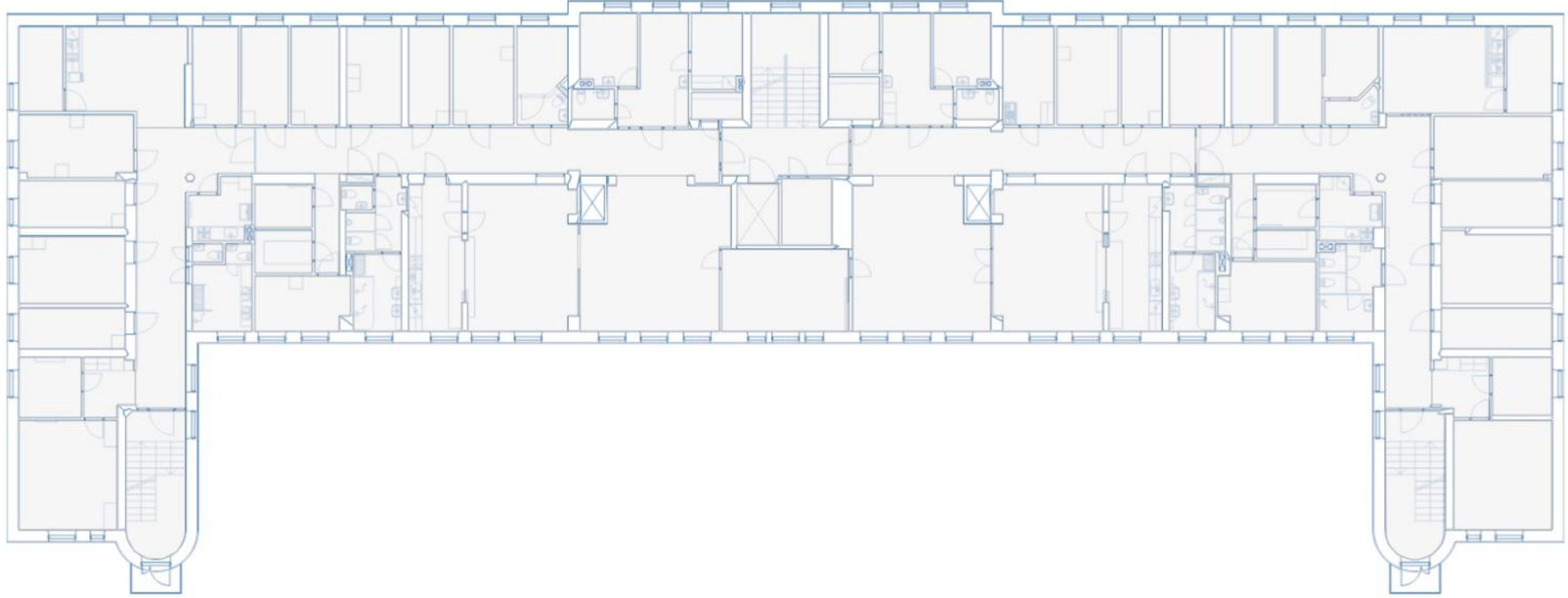
- Vån 0 sociala utrymmen, föreläsningssal, några mottagningsrum
- Vån 1-3 ca 20 små rum + flera större; 20-40 m<sup>2</sup>
- går att använda utan större ingrepp, men behöver nog renoveras. Utrymmena längre från B-paviljongen i bättre skick.
- Ca hälften av byggnaden kan användas i väntan på renovering

## ”Vanha paviljonki” C

- 0-kerros sosiaalitalat, luentosali, muutamia vastaanottohuoneita
- 1.-3. kerros n. 20 pientä huonetta + useita suurempia; 20-40 m<sup>2</sup>
- käyttökelpoinen ilman suurempia toimenpiteitä, mutta tarvitsee remonttia. Osa joka sijaitsee kauemmas B-paviljongista on paremmassa kunnossa
- N. 50% rakennuksesta voidaan käyttää remonttia odottaessa



## C-rakennus





## Användning: äldres service

### Initialt

- team från Vasas hemvård (Grusgatan),
- Nattpatrullen, vissa stödtjänster
- ALVAR verksamheten, verksamhetsstyrning
- Hemskrivnings och kartläggningsteam
- Servicehandledningen
- fysioterapeut
- Kan avsluta utrymmen på Grusgatan, Kapsäkki och Pikkukasarmi

Efter renovering mera omfattande verksamhet (äldres service) från Dammbrunnen

## Käyttö: ikäihmisten palvelut

### Alustavasti

- Vaasan kotihoidon tiimi (Sorakatu)
- Yöpatrulli, tiettyjä tukitoimintoja
- ALVAR-toiminta, toiminnanohjaus
- Kotiutus- ja kartoitustiimi
- Palveluohjaus
- Fysioterapeutit
- Sorakadun, Kapsäkin ja Pikkukasarmen tiloista voidaan luopua

Kunnostustoimenpiteiden jälkeen laajempaa toimintaa (ikäihmisten palvelut) Tammipihasta



## D-byggnaden

- Idag barnpsykiatri, sjukhuskola, allaktivitetshus
- Vån 1 ca 10 rum, stor gympasal
- Vån 2 ca 15 mindre rum, allmänna utrymmen, minikök
- I bra rätt bra skick, men hissen dålig

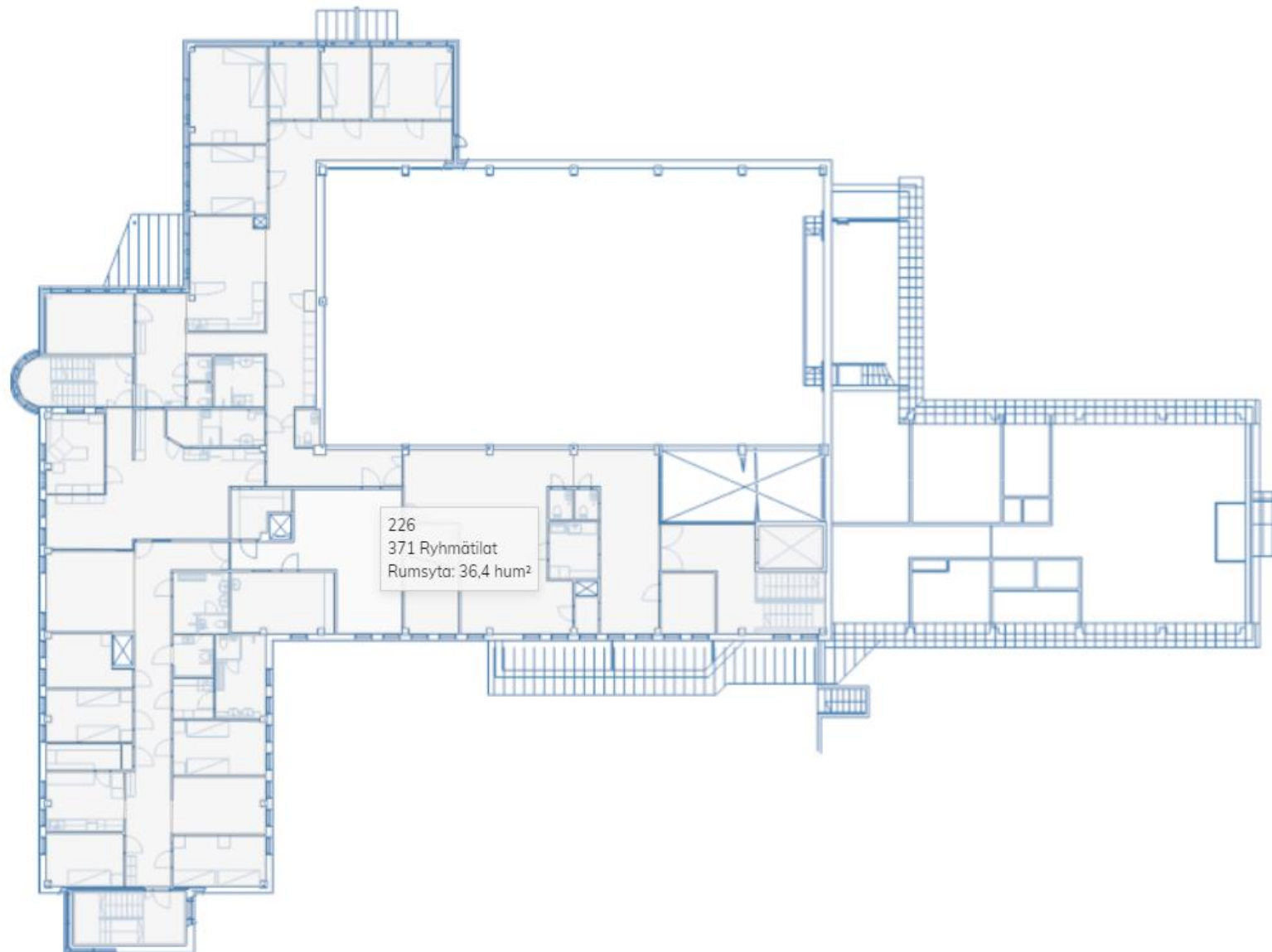
## D-rakennus

- Nykyään lastenpsykiatria, sairaalakoulu, monitoimitalo
- 1. kerros n. 10 huonetta, suuri voimistelusalu
- 2. kerros n. 15 pientä huonetta, yleiset tilat, minikeittiö
- Melko hyvässä kunnossa, mutta hissi huono





## D rakennus





## Förslag

- Barnpsyk pkl flyttar **ASAP** till VCS A-byggnaden
- Sommaren 2023 eftermiddags- och lovvård i skoldelen
- **ASAP**: utreds Gustavsro ungdomshem
  - I dagsläget inte krav på sprinkling, men kan komma i framtiden
- Hissen och bassängen behöver renoveras
  - Krävs inte för att flytta verksamheten
- Gymnastiksal + omklädningsrum för Noste

## Ehdotus

- Lasten psyk pkl muuttaa ASAP VKS:n A-rakennukseen
- Kesällä 2023 iltapäivä- ja lomahoita koulu-osassa
- ASAP: selvitetään Kustaalan nuorisokoti
  - Tällä hetkellä ei sprinklausvaatimusta, mutta mahdollisesti tulevaisuudessa
- Hissi ja uima-allas kunnostetaan
  - Ei vaadita toiminnan muuttamiseen
- Nosteen toiminta (jumppasali ja pukuhuoneet)



## F-byggnaden

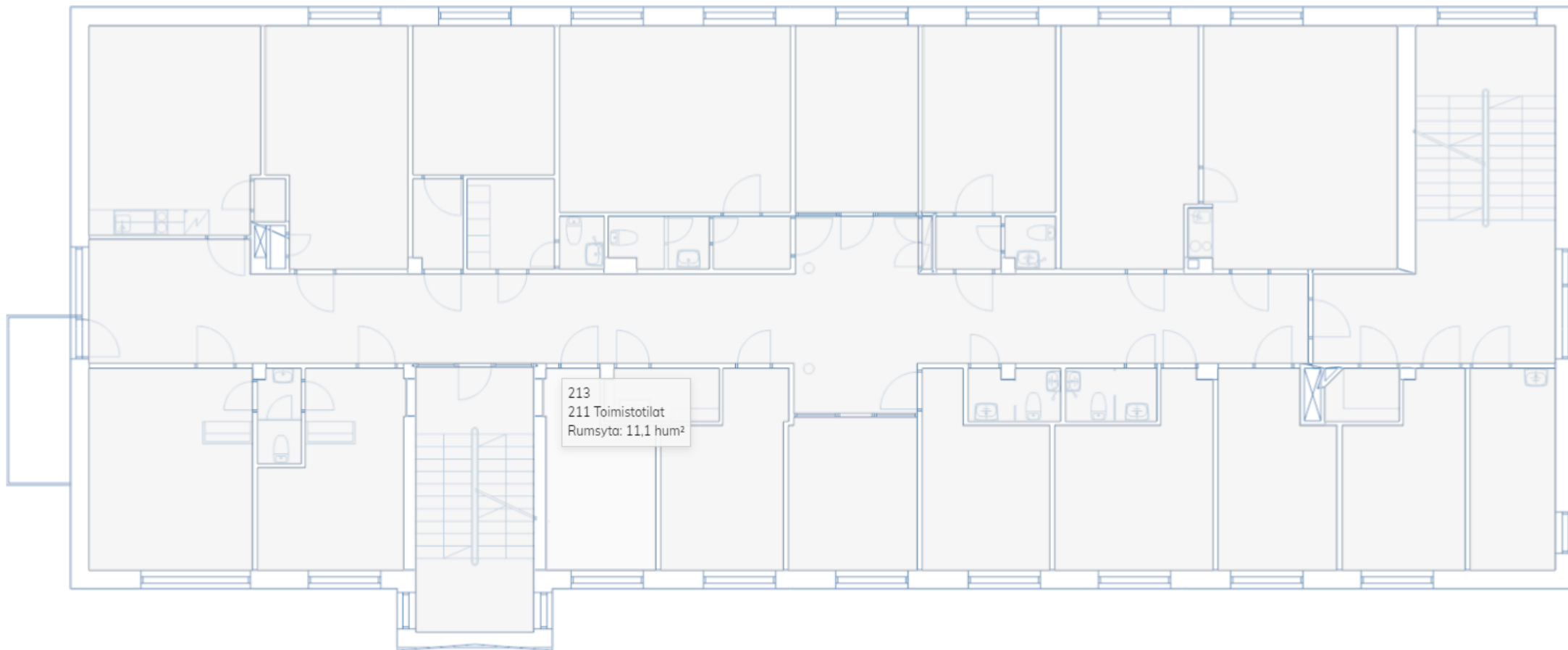
- Idag neuropsykiatri
- Vån 1 ca 25 rum
- Vån 2-3 ca 15 rum / våning
- Rummen större än i B o C
- Kräver reovering innan ny ordinarie verksamhet

## F-rakennus

- Nykyään neuropsykiatria
- 1. kerros n. 25 huonetta
- 2.-3. kerros n. 15 huonetta / kerros
- Huoneet suurempia kuin B:ssä ja C:ssä
- Vaatii peruskorjauksen ennen uutta vakinaista toimintaa



## F-rakennus





## Förslag (efter renovering)

- Renoveras för munhälsovården (mottagning, Vasas andra helhet)
- Rådgivning /(Dammbrunnen, mottagning)
- Förebygg. fam arb (främst hembesök)
- Familjecentrets mötesplats
- Neliapila
  - Psykologer, fysioterapeuter, ergoterapeuter
  - Mottagningsverksamhet, behöver vara nära rådgivningen
- Vissa delar av socialomsorgens familjetjänster här ist. för i B? (familjecenter)

## Ehdotus

- Kunnostetaan suunterveydenhuoltoa varten (vastaanottotilat, Vaasan toinen kokonaisuus)
- Tammikaivon neuvola (vastaanotto)
- Perhekeskuksen kohtaamispaikka
- Neliapila
  - Psykologit, fysioterapeutit, toimintaterapeutit
  - Vastaanotto toiminta, on oltava lähellä neuvolaa
- Osaa sosiaalihuollon perhepalveluista tänne eikä B-rakennukseen? (perhekeskus)





## G-byggnaden

- Tidigare cafe, idag konstterapi
- stort rum ca 85 m<sup>2</sup> + mindre sidoutrymmen
- Kondition nöjaktig

## G-rakennus

- Aikaisemmin kahvila, nykyään taideterapia
- Suuri huone n. 85 m<sup>2</sup> + pienempiä sivuhuoneita
- Tyydyttävässä kunnossa



## H- byggnaden

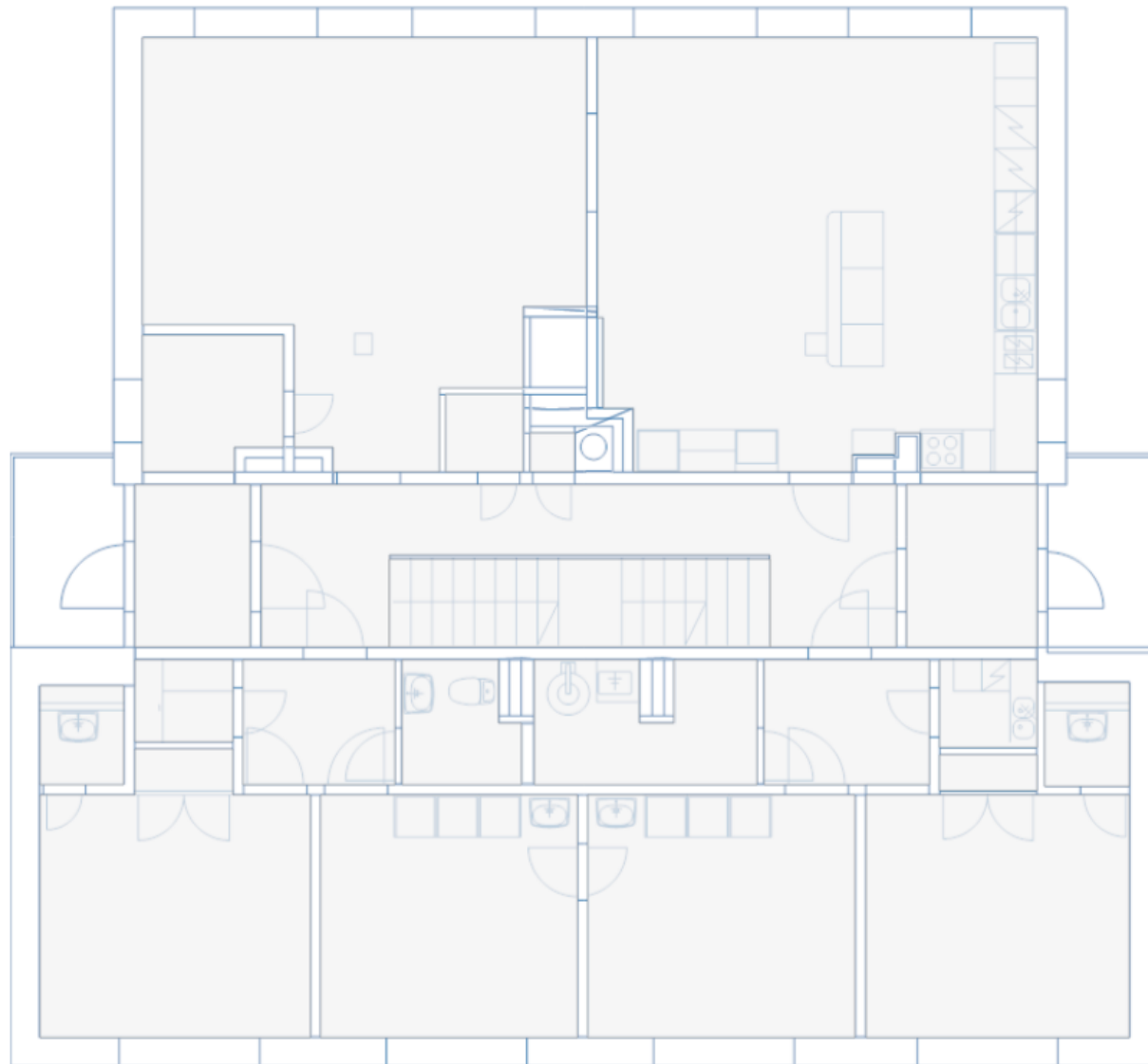
- Tidigare personalbostäder
- Ca 20 rum fördelat på 3 vån + allmänna utrymmen
- Ingen hiss
- Utrymmena kräver renovering och då möjligt att tänka sig ny verksamhet

## H-rakennus

- Aikaisemmin henkilöstöasuntoja
- N. 20 huonetta jakautuneena 3 kerrokseen + yleiset tilat
- Ei hissiä
- Tilat vaativat peruskorjauksen, jonka jälkeen mahdollista miettiä uutta toimintaa



# H-rakennus





## Förslag (efter renovering)

- träningslägenheter för unga (psyk/barnskydd)

## Ehdotus (remontin jälkeen)

- harjoitteluasuntoja nuoria varten (psyk/lastensuojelu)



## N-byggnaden

- Gamla personalbostäder
- Ca 15 rum + allmänna utrymmen i 2 vån
- Konditionen försvarlig
- Ingen hiss
- Kunde rivs, blir troligen inte skyddad

## N-rakennus

- Vanhoja henkilöstöasuntoja
- N. 15 huonetta + yleiset tilat kahdessa kerroksessa
- Välttävässä kunnossa
- Ei hissiä
- Voitaisiin purkaa, ei luultavasti suojella