



Omavalvonnan seuratatiетоjen raportointi

Toimiala: Psykososiaaliset palvelut

Raportoitava ajanjakso: 9-12.2023

Lyhenteet:

NPS (Net Promoter Score): Suositte luindeksi (asiakkaat ja henkilöstö)

Haipro: Haitta- ja vaaratapahtumailmoitus -järjestelmä





Saatavuus / Perusterveydenhuolto

(Psykososiaaliset keskuksset ja nuorisoasemat)

HOITON PÄÄSY

Aikuiset (18v. ->)

Yhteydenotto: samana päivänä puhelimitse, keskisellä alueella sähköisesti 24/7

Hoidon tarpeen arviointi: heti tai 1-3 vrk yhteydenotosta

Hoidon käynnistyminen: n. 14 – 28 vrk yhteydenotosta

Nuoret (12- 18v.)

Yhteydenotto: samana päivänä puhelimitse, keskisellä alueella sähköisesti 24/7

Hoidon tarpeen arviointi: heti tai 1-14 vrk yhteydenotosta

Hoidon käynnistyminen: n. 7vrk – 28 vrk yhteydenotosta

TILANNE

Aikuiset

Psykososiaalinen keskus, keskinen panostanut syksyn aikana hoitoon pääsyn ja hoidon tarpeen arvioinnin kehittämiseen,

Etelän ja pohjoisen Psykososiaalisissa keskuksissa hoitoon pääsy on toteutunut lähes määrärajoissa

Nuoret

Nuorisoasema Kloorassa hoitoon ohjauksen ja hoidon tarpeen arvioinnin kehittämishanke käynnissä yht. Prima Botnian kanssa.

Hoitoon pääsyä ja hoidon porrastusta kehittävä /THL-Läpimurtovalmennus käynnissä yht. esh:n kanssa

KORJAAVAT TOIMENPITEET

Hoitoon pääsyä edistävää palveluiden kehittäminen käynnistetty.

Tarkasteluajankohtana aktiivisin kehittämistyö keskinen alueen yksiköissä. Jatkossa kehittämistoimenpiteet laajennetaan etelään ja pohjoiseen.



Saatavuus / Sosiaalihuolto

(asumispalvelut, kotiin vietävät palvelut, päiväkeskuspalvelut, sosiaalinen kuntoutus)

PALVELUUN PÄÄSY

Aikuiset

Kaikki palvelut toteutetaan shl:n palvelu-tarpeen arvioinnin ja viranhaltijanpäättöksen kautta.

Palvelutarpeen arviointi voi toteutua 7vrk – 3 kk

Palvelutuotanto: omat asumisyksiköt 7 /ostopalveluissa n. 300 asukasta VISIO15 – tulevia asumispalveluita omatuotantona

Asumispalvelut:

Muutto asumispalveluun 3 – 30 vrk

Kotikuntoutustiimi

Palvelun käynnistyminen 2 viikkoa – useita kuukausia

Päiväkeskuspalvelut ja sosiaalinen kuntoutus Palvelun käynnistyminen 2 viikkoa – 2 kk

TILANNE

Asumispalveluiden osalta palvelutuotantoa on pystytty jo kääntämään omiin palveluihin: Kreivinkodin ja Ankaretin myötä lisää paikkoja

Yhteistyön rakentaminen sosiaalityön kanssa kehitysvaiheessa.

Asumispalveluiden omalääkärimalli parantanut terveydenhuollon palvelun toteutusta omissa yksiköissä. Tukee asiakkaan kuntoutumista ja psyykkisen tilan seuranta.

VISIO15 käynnistyminen viivästynyt yt-neuvotteluiden ja rekrytointikiellon myötä.

KORJAAVAT TOIMENPITEET



Saatavuus / Erikoissairaanhoido

HOITON PÄÄSY

Aikuiset

Lähetteet pääsääntöisesti käsitellään 7 vrk sisällä

Nuoriso

Lähetteet hyväksytään 3vk sisällä

Lapset

Lähetteet hyväksytään 3 vk sisällä

TILANNE

Hoidon arviointia odottavien määrä: 16

Hoitoa odottavien määrä: 93
Parannusta./Heikennystä

Hoidon arviointia odottavien määrä: 10

Hoitoa odottavien määrä: 24
Parannusta./Heikennystä

Psykiatria ensikäynti: 2

Hoidon arviointia odottavien määrä: 3

Tutkimusjono: ? (psykologi, tutkimukset + kartoitus)

Parannusta./Heikennystä

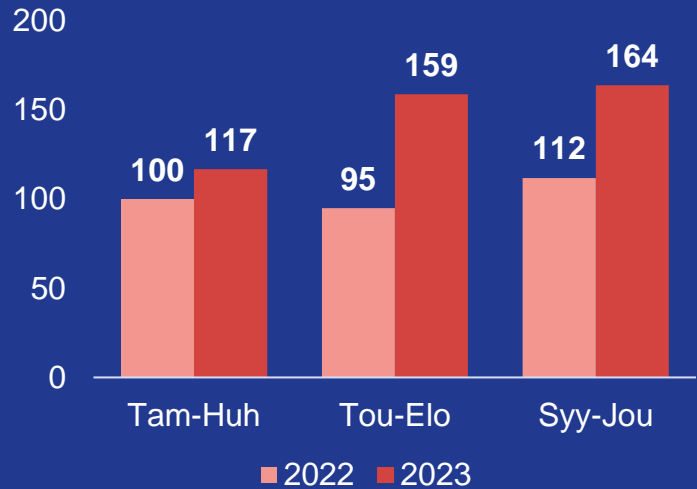
KORJAAVAT TOIMENPITEET



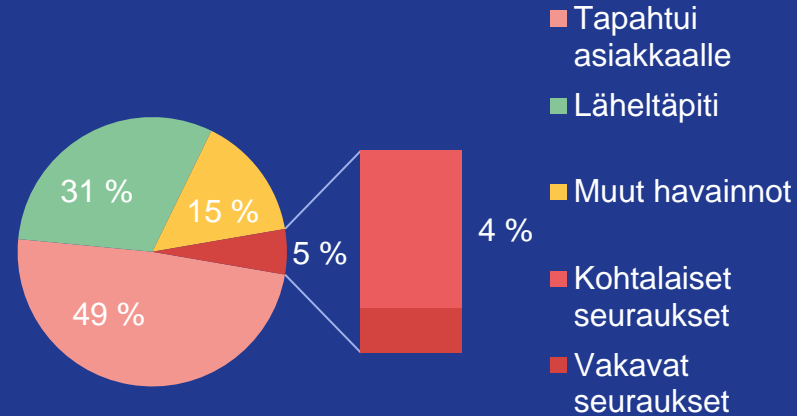
Turvallisuus ja laatu

ÖSTERBOTTENS VÄLFÄRDSOMRÅDE | POHJANMAAN HYVINVOINTIALUE

VAARATAPAHTUMA ILMOITUSTEN MÄÄRÄ



VAARATAPAHTUMA ILMOITUKSET



YLEISIMMÄT ILMOITUSTYYPIT HENKILÖKUNTA:

1. Lääke- ja nestehoito
2. Tapaturma
3. Tiedonkulku
4. Väkivalta
5. Hoitotoimenpiteet

SOSIAALI-HUOLLON EPÄKOHTA-ILMOITUSTEN MÄÄRÄ:

4

ASIAKKAIDEN TEKEMÄT VAARATAPAHTUMA-ILMOITUKSET MÄÄRÄ (VERTAUS AIK. KAUTEEN)

57 (12)

YHTEYDENOTOT POTILASASIA-VASTAAVILLE (KPL)

34

YHTEYDENOTOT SOSIAALIASIA-VASTAAVILLE (KPL)

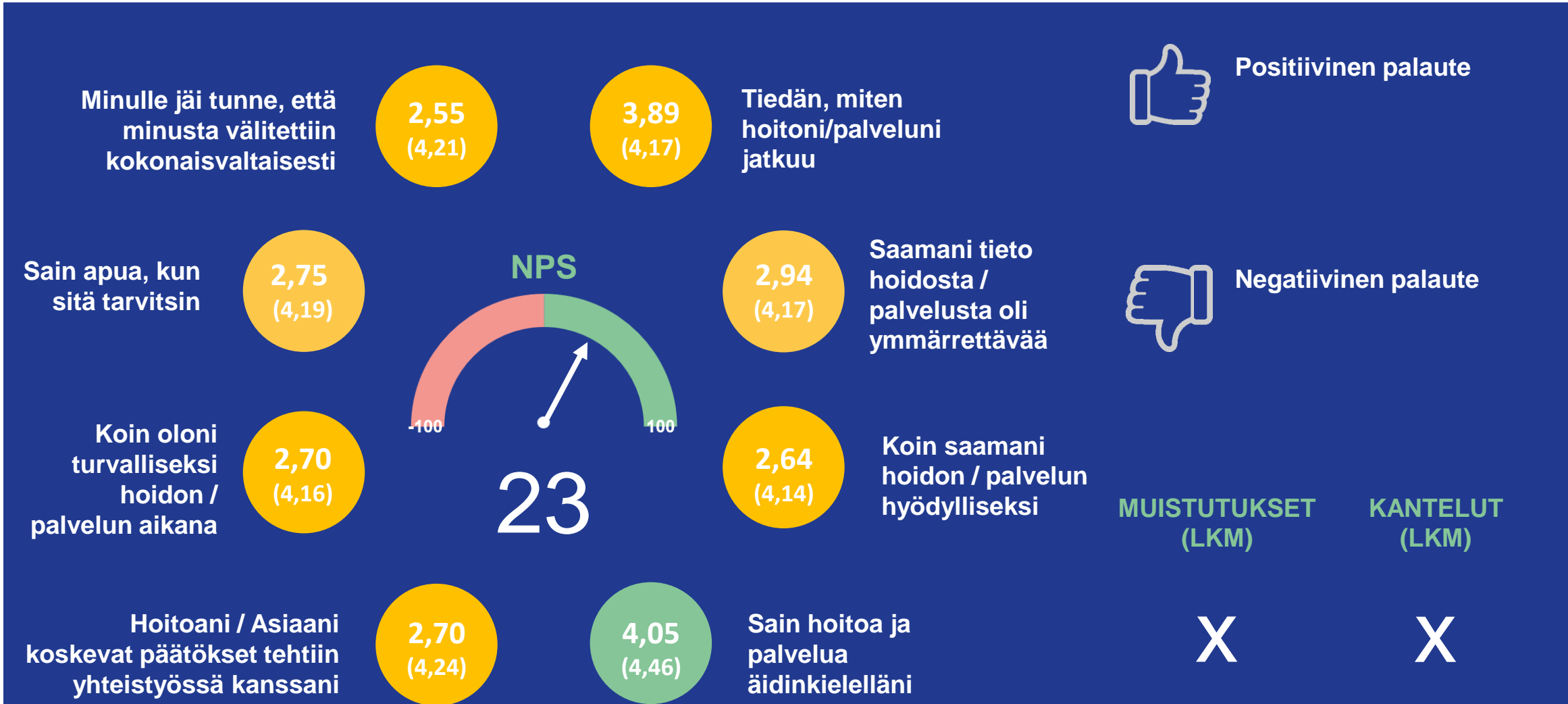
X

KORJAAVAT TOIMENPITEET

Vapaa teksti



Asiakaskokemus





Osallisuus

Miten tuetaan asiakkaiden ja läheisten osallisuutta palveluiden suunnittelussa, toteutuksessa ja arvioinnissa?

Lasten- ja nuorten PSOS palveluissa perhe on keskeinen osa hoidon kokonaisuutta ja hoidon suunnittelua.

THL sujuvat palvelut Läpimurtovalmennuksessa (2023-2024) kehitetään nuorten hoidon siirtymiseen liittyvää hoitoprosessia. Kokemusasiantuntija mukana kehittämisessä.

Asiakasosallistujia, kokemusosaajia tai asiakasraati on mukana palvelujen kehittämisessä ja arvioinnissa.

Kyllä

Yhdessä sovitut teemat järjestöjen kanssa palveluiden kehittämiseen.

Kumppanuuspöytä toimintamalli aloitettu ja ensimmäinen kokous yhdessä järjestöjen kanssa oli 10.1.2024. Ensimmäisessä kokouksessa toimintojen esittelyä ja jatkosuunnittelua. Ennalta ehkäisevä toiminta nousi keskustelun keskiöön.

Tehdyt toimenpiteet palvelujen käyttäjien tekemien haitta- ja vaaratapahtumailmoitusten, muistutusten ja kanteluiden perusteella:

Vapaa teksti - lista



Henkilöstö

HENKILÖSTÖMÄÄRÄ

Henkilöstö peruspalvelut

Vakinaiset 188

Avoimet vakanssit 20

Henkilöstö: Esh n=212

Vakinaiset: Esh n=176, VOV n=11

Tilapäiset: Esh n= 25

Avoimet vakanssit: n=12

TYÖTURVARLLISUUSILMOITUKSIA HAIPRO-JÄRJESTELMÄN KAUTTA

Tapaturmailmoitusten määrä:
171

Yleisimmät ilmoitustyypit:

1. Uhka tai väkivalta
2. Fyysinen/henkinen stressi
3. Sisäilma

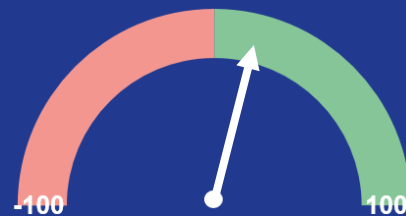
LAKISÄÄTEISEN MITOITUKSEN TOTEUTUMINEN

Asumispalveluissa mitoitukset eivät kaikilta osin toteudu sijaispulan vuoksi ja koska mitoitukset valmiiksi hyvin niukat.

POISSAOLOT

PSOS
sairauspoissaolo
n= 8766 pvä

NPS



13

TYÖHYVINVOINTIA EDISTÄVÄT TOIMENPITEET

Vapaa teksti