



# Österbottens välfärdsområdesstrategi Pohjanmaan hyvinvointialuestrategia

Fullmäktige | Valtuusto | 12.9.2022 | § 79

Uppdatering | Päivitys 2/2024

Uppdatering | Päivitys toimenpiteisiin 10/2024





## Innehåll

- Strategihierarki
- Våra värderingar
- Vår vision och våra mål
- Våra löften till våra kunder
- Vår strategikarta
- Våra mål, mätare och åtgärder
- Vårt framtids- och anpassningsprogram i korthet

## Sisältö

- Strategiahierarkia
- Arvomme
- Visionemme ja tavoitteemme
- Lupauksemme asiakkaillemme
- Strategiakarttamme
- Tavoitteemme, mittarimme ja toimenpiteemme
- Tulevaisuus- ja sopeuttamisohjelmamme tiivistetysti



# Strategihierarki



\*Lag om ordnande av social- och hälsovård, 11§

\*\* (Lag om ordnande av räddningsväsendet, 6§, Social- och hälsovårdsministeriets förordning om ändring av social- och hälsovårdsministeriets förordning om prehospital akutsjukvård)



# Strategiahierarkia



\*Laki sosiaali- ja terveydenhuollon järjestämisestä, 11§

\*\* (laki pelastustoimen järjestämisestä, 6§, Sosiaali- ja terveysministeriön asetus ensihoitopalvelusta annetun sosiaali- ja terveysministeriön asetuksen muuttamisesta)



# Våra värderingar

## Arvomme



Vi agerar jämlikt och jämställt

**Toimimme yhdenvertaisesti ja tasa-arvoisesti**



Vi arbetar från människa till människa

**Työskentelemme ihmiseltä ihmiselle**



Vi ser framåt ansvarsfullt

**Katsomme eteenpäin vastuullisesti**

Vår serviceattityd  
Palveluasenteemme



Vår befolkning är den mest välmående och har den bästa funktionsförmågan i Finland.

**Väestömme on Suomen hyvinvoivin ja toimintakykyisin.**

Hos oss jobbar de bästa välfärdsanställda i Finland

Meillä työskentelevät Suomen parhaat hyvinvointityöntekijät

Vår säkerhet och kvalitet är av toppklass i Norden

Turvallisuutemme ja laatumme on Pohjoismaiden huippua

Vi använder våra resurser verkningsfullt

**Käytämme resurssimme vaikuttavasti**





# Våra löften till våra kunder

## Lupauksemme asiakkaillemme

Hos oss framskrider dina ärenden efter första kontakt

Meillä asiasi menevät eteenpäin yhdellä yhteydenotolla

Vi hjälper dig att upprätthålla ditt välmående och att hjälpa dina närstående

Tuemme sinua ylläpitämään hyvinvointiasi ja auttamaan läheisiäsi

Kunden kommer alltid först  
Asiakas aina ensin

Kvalitet 24/7  
Laatua 24/7



Vår servicehelhet är sammanjämkad och hållbar

Palvelukokonaisuutemme on yhteensovitettu ja kestävä

Vi finns nära tillhands när du behöver oss  
Olemme lähellä kun tarvitset meitä







## Vår Strategikarta

# Vår befolkning är den mest välmående och har den bästa funktionsförmågan i Finland

Mål	Säkerhet och kvalitet av toppklass i Norden		Finlands bästa välfärdsanställda		Resurserna används verkningsfullt	
Värdeöfte till kunderna	Kunden kommer alltid först	Kvalitet 24/7	Vi hjälper dig att upprätthålla ditt välmående och att hjälpa dina närstående	Vår servicehelhet är sammanjämkad och hållbar	Vi finns nära tillhands när du behöver oss	Hos oss räcker det med att du tar kontakt en gång för att dina ärenden ska framskrida
Processer	Proaktivt identifiera och reagera på vård- och servicebehov		Multiprofessionell servicehandledning och case management		Kunden är delaktig i alla skeden av vården och servicen	
Resurser och kompetens	Digitala tjänster	Utveckla ledning genom information	Proaktiva analyser som stöd för egenvården och kundhandledningen	Ta i bruk välfärdsteknologi	Främja hälsa och välbefinnande, upprätthålla funktionsförmågan	
	Respekt för mångfald	Fungerande moderna arbetsredskap och digital mogenhet	Resurstilldelning för FUI-verksamhet	En öppen och jämförbar kostnadsredovisning smodell tas i bruk	Nya resurser, roller och arbetsfördelningssätt	Evidens- och kunskapsbaserad verksamhet
	Personaltillgång och personalthållbarhet	Engelska till tredje språk	Stödstig för anställda		En rätt dimensionerad och kompetent personal gör det möjligt att upprätthålla ett högklassigt nätverk med två- och flerspråkiga tjänster	





## Strategiakarttamme

# Väestömme on Suomen hyvinvoivin ja toimintakykyisin

Tavoitteet	Turvallisuus ja laatu Pohjoismaiden huippua		Suomen parhaat hyvinvointityöntekijät		Resurssit käytetään vaikuttavasti
Asiakasarvot	Asiakas aina ensin  Laatua 24/7	Tuemme sinua ylläpitämään hyvinvointiasi ja auttamaan läheisiäsi	Palvelukokonaisuutemme on yhteensovitettu ja kestävä	Olemme lähellä kun tarvitset meitä	Meillä asiasi menevät eteenpäin yhdellä yhteydenotolla
Prosessit	Ennakoiva hoidon ja palveluntarpeen tunnistaminen ja reagointi  Digipalvelut	Tiedolla johtamisen kehittäminen	Moniammatillinen palveluohjaus ja case management  Ennakoiva analytiikka omahoidon ja asiakasohjauksen tukena	Asiakkaan osallistaminen hoidon ja palvelun eri vaiheissa  Hyvinvointiteknologian käyttöönotto	Taloudellinen, sosiaalinen ja ekologinen vastuullisuus  Hyvinvoinnin ja terveyden edistäminen, toimintakyvyn ylläpitäminen
Resurssit ja osaaminen	Monimuotoisuuden kunnioittaminen  Henkilöstön saatavuus ja pysyvyys	Toimivat modernit työvälineet ja digikypsyys  Englanti kolmanneksi kieleksi	Työntekijöiden tukipolku  TKI-toiminnan resursointi	Avoimen ja vertailtavissa olevan kustannuslaskentamallin käyttöönotto  Näyttöön ja tietoon perustuva toiminta	Yhteistyö kuntien, yritysten ja kolmannen sektorin kanssa  Oikein mitoitettu, osaava henkilöstö mahdollistaa laadukkaan kaksi- ja monikielisten palvelujen verkoston

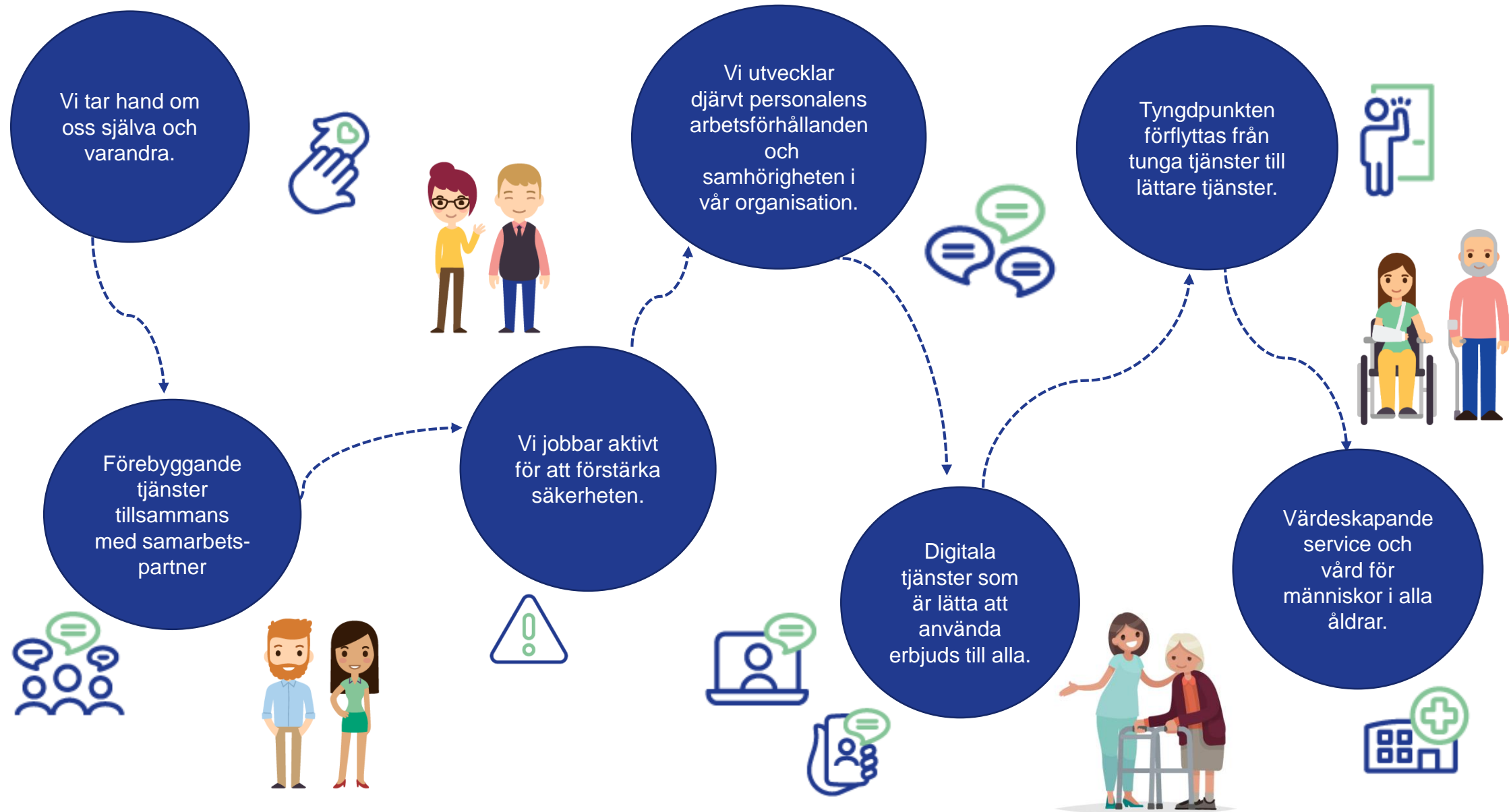


Mål	Mätare	Åtgärder
<b>En befolkning med det bästa välmåendet och den bästa funktionsförmågan i Finland</b>	<ul style="list-style-type: none"><li>Personer över 75 år som bor hemma, % av befolkningen i samma ålder</li><li>THL:s sjuklighetsindex, icke-åldersstandardiserat</li><li>Totala nettodriftskostnader inom social- och hälsovården, euro/invånare</li><li>Arbetslösa, % av arbetskraften</li><li>NPS</li><li>personalens språkkunskap</li></ul>	<ul style="list-style-type: none"><li>Utveckla metoder som bistår förebyggande verksamhet tillsammans med våra kompanjoner</li><li>Utveckla en digital plattform för förebyggande, egenvård, vård och service</li><li>Utveckla kompetensen att utvärdera metoder för arbets- och funktionsförmågan</li><li>Utveckla och ta i bruk tjänster och metoder som stärker och främjar funktionsförmågan, resurserna och egenvården, utveckla och följa upp verksamhetsmodellen för Ansvarfullt stöd för arbetsförmågan och IPS</li><li>Utveckla Ta i bruk distanstjänster och mobila tjänster</li><li>Utveckla mätningen av effektivitet och effektivitet</li><li>Beskriva processer och utveckla och utvärdera integrerade processer</li><li>Förflytta tyngdpunkten från tunga tjänster till lättare tjänster</li><li>Förankra jämställdhets- och likabehandlingsprogrammet inom verksamhetsområdena</li><li>Pilotförsök av ett reformperspektiv samarbetsexperiment mellan offentlig, privat, tredje sektor och försäkringsbolag</li><li>Lansera ett Hur mår Österbotten-forum Aktivt ibruktgande av marknadsdialoger</li><li>Utveckla det strukturella sociala arbetet</li><li>Testning av Finger-nätverket tillsammans med kommuner och organisationer</li><li>Satsning på de språkliga rättigheterna</li></ul>
<b>Säkerhet och kvalitet av toppklass i Norden</b>	<ul style="list-style-type: none"><li>TEAS på den högsta nivån</li><li>Certifierad organisation</li><li>Mätare för säker arbetsplats (utvecklas som bäst)</li><li>Väntetiderna<ul style="list-style-type: none"><li>Specialiserade sjukvården:<ul style="list-style-type: none"><li>Antal som väntar på vård</li></ul></li><li>Primärvården:<ul style="list-style-type: none"><li>Tillgång till vård från vårdbedömning till vård/dygn</li></ul></li><li>Munhälsovården:<ul style="list-style-type: none"><li>Tillgång till vård från vårdbedömning till vård/dygn</li></ul></li><li>Socialvården:<ul style="list-style-type: none"><li>Genomförda inom den lagstadgade tidsfristen på 3 månader</li><li>Andelen ansökningar om utkomststöd till välfärdsområdet, vilka behandlats inom 7 vardagar, % av ansökningarna</li><li>Väntetid till dygnet runt-boende för äldre &lt; 3 månader</li></ul></li></ul></li></ul>	<ul style="list-style-type: none"><li>Kartlägga och utveckla kärn- och specialkompetensen Projektet Säker arbetsplats Utveckla ett säkerhetsprotokoll inom ramen för den dagliga verksamheten</li><li>Implementera den nationella klient- och patientsäkerhetsstrategin</li><li>Auditering av hela organisationen</li><li>Förberedelser och beredskap för störningssituationer</li></ul>
<b>Finlands bästa välfärdsanställda</b>	<ul style="list-style-type: none"><li>Personalens rekommendationsindex (eNPS)</li><li>Personalomsättningen</li><li>Sjukfrånvaron</li><li>Innovations- och forskningskvantitet: JUFO1, JUFO2, JUFO3</li><li>Förfrågan om välbefinnande i arbetet</li></ul>	<ul style="list-style-type: none"><li>Implementera en personal- och rekryteringsstrategi som bistår personalens delaktighet och påverkningsmöjligheter</li><li>Mentorprogram för varje nyanställd</li><li>Utveckla innovationsverksamheten: utveckla verksamheten i den tvärvetenskapliga social- och hälsoforskningshubben (SotelInnoHub)</li><li>Utveckla ett coachande, involverande ledarskap</li><li>Plan för utvecklande av personalens kompetens</li><li>Pilotförsök av arbetstidsanvändning i syfte att upprätthålla arbetsförmågan</li></ul>
<b>Resurserna används verkningsfullt</b>	<ul style="list-style-type: none"><li>Procentandel som används till hyror av totalen</li><li>Procentandel som används till löner</li><li>Elektronisk ärendehantering ersatte minst ett traditionellt besök, (%) av de som använt elektroniska tjänster</li></ul>	<ul style="list-style-type: none"><li>Minska användningen av hyresutrymmen Satsning på lokaleffektivitet</li><li>Lägga ner tunga serviceenheter</li><li>Komprimera stödservicenätet</li><li>Utvärdera produktiviteten och effektiviteten i årsverken</li><li>Stärka verksamhetsmodellen för tidigt ingripande</li><li>Trygga/öka den tid som används för direkt kundarbete</li><li>Mobilitet i arbetet och arbetsfördelning som är av värde</li><li>Förbättra informationskvaliteten och -analyserna: utveckla Exreport och PowerBI</li><li>Verkställande av framtids- och anpassningsprogrammet</li></ul>

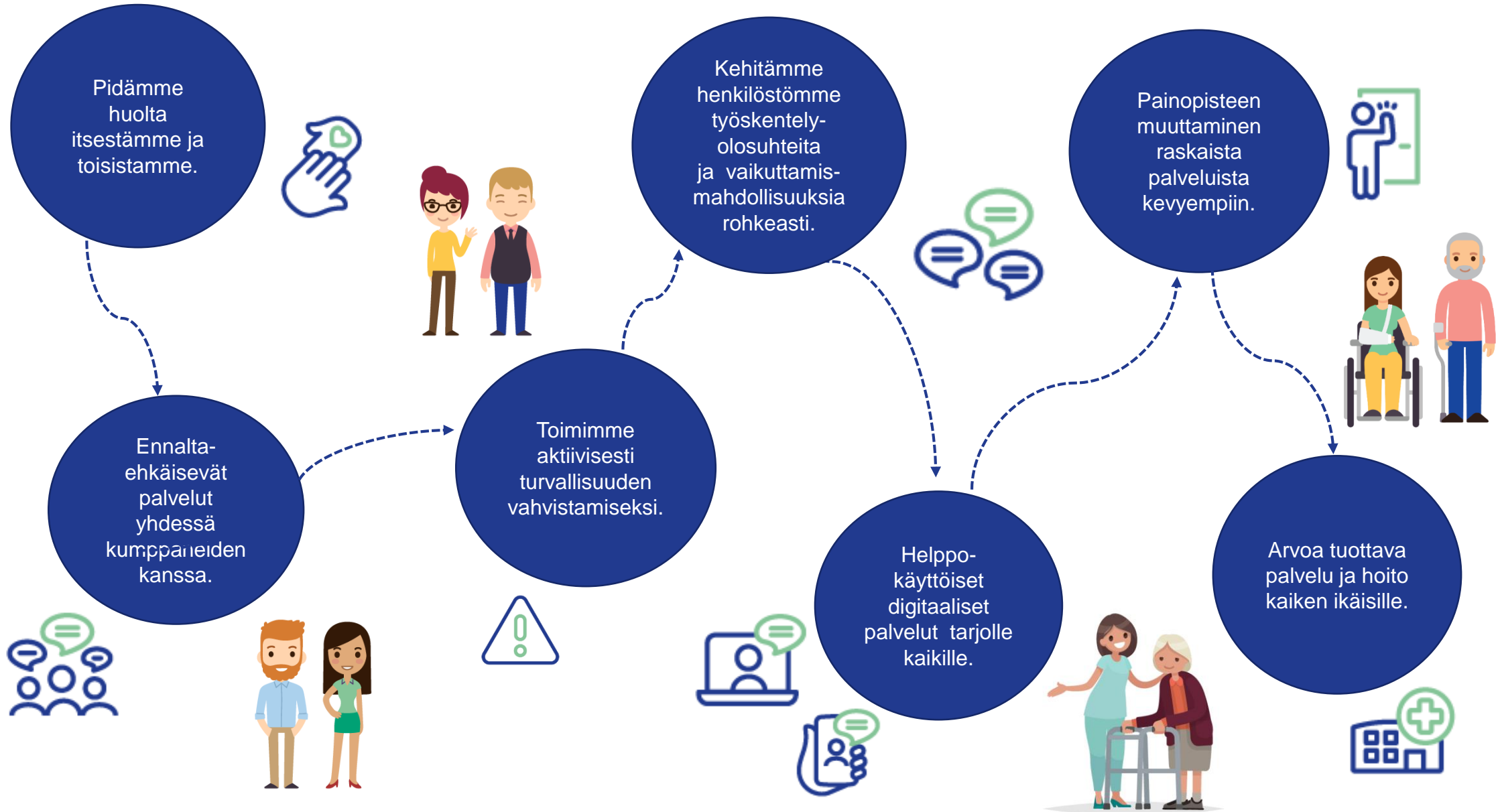
Tavoitteet	Mittarit	Toimenpiteet
<p><b>Suomen hyvinvoivin ja toimintakykyisin väestö</b></p> 	<ul style="list-style-type: none"> <li>Kotona asuvat 75 vuotta täyttäneet, % vastaavan ikäisestä väestöstä</li> <li>THL:n sairastavuusindeksi, ikävakiomaton</li> <li>Sosiaali- ja terveystoiminnan nettokäyttökustannukset yhteensä, euroa/ asukas</li> <li>Työttömät, % työvoimasta</li> <li>Henkilöstön kielitaito</li> <li>Odotusajat</li> <li>Erikoissairaanhoido: <ul style="list-style-type: none"> <li>- Hoitoa odottavat</li> </ul> </li> <li>Perusterveydenhuolto: <ul style="list-style-type: none"> <li>- Hoitoonpääsy hoidon tarpeen arvioinnista hoitoon/ vrk</li> </ul> </li> <li>Suun terveydenhuolto: <ul style="list-style-type: none"> <li>- Hoitoonpääsy hoidon tarpeen arvionnista hoitoon/ vrk</li> </ul> </li> <li>Sosiaalihuolto: <ul style="list-style-type: none"> <li>- Lakisääteisen 3kk:n kuluessa valmistuneet</li> <li>- Hyvinvointialueelle osoitettujen toimeentulotukihakemusten käsittely 7 arkipäivän kuluessa, % hakemuksista</li> <li>- Odotusaika ikääntyneiden ympärivuorokautiseen palveluasumiseen &lt;3kk</li> </ul> </li> </ul>	<ul style="list-style-type: none"> <li>Ennaltaehkäisyä tukevien menetelmien kehittäminen yhdessä kumppaneidemme kanssa</li> <li>Digitaalisen alustan kehittäminen ennaltaehkäisyyn, itsehoitoon, hoitoon ja palveluun</li> <li>Työ- ja toimintakyvyn arvioinnin osaamisen menetelmien kehittäminen</li> <li>Toimintakykyä, voimavaroja ja omahoitoa vahvistavien ja edistävien palveluiden ja menetelmien kehittäminen ja käyttöönotto, Työote- ja IPS-toimintamallin käyttöönotto ja seuranta</li> <li>Etä- ja liikkuvien palveluiden kehittäminen-käyttöönotto</li> <li>Vaikuttavuuden ja vaikuttavuuden mittaroinnin kehittäminen</li> <li>Prosessien kuvaaminen ja integroitujen prosessien kehittäminen ja arviointi</li> <li>Painopisteen muuttaminen raskaista palveluista kevyempiin</li> <li>Tasa-arvo- ja yhdenvertaisuusohjelman jalkauttaminen toimialoille</li> <li>Pilotoidaan uudistusnäkökulmainen yhteistyökokeilu julkisen, yksityisen, kolmannen sektorin ja vakuutusyhtiön kesken</li> <li>Miten Pohjanmaa voi- foorumin käynnistäminen Markkinavuoropuhelun aktiivinen käyttöönotto</li> <li>Rakenteellisen sosiaalityön kehittäminen</li> <li>Finger-verkoston pilotointi yhdessä kuntien ja järjestöjen kanssa</li> <li>Kielellisiin oikeuksiin panostaminen</li> </ul>
<p><b>Turvallisuus ja laatu Pohjoismaiden huippua</b></p>	<ul style="list-style-type: none"> <li>TEAS-korkein taso</li> <li>Sertifioitu organisaatio</li> <li>Turvallinen työpaikkamittari (kehityksessä)</li> <li>NPS</li> </ul>	<ul style="list-style-type: none"> <li>Ydin- ja erityisosaamisen kartoitus ja kehittäminen</li> <li>Turvallinen työpaikka-hanke</li> <li>Turvallisuusprotokollan kehittäminen osana päivittäistoimintaa</li> <li>Kansallisen asiakas- ja potilasturvallisuusstrategian implementointi</li> <li>Koko organisaation auditointi</li> <li>Häiriötilanteiden valmiuden ja varautumisen</li> </ul>
<p><b>Suomen parhaat hyvinvointityöntekijät</b></p>	<ul style="list-style-type: none"> <li>Henkilöstön suositteluindeksi (eNPS)</li> <li>Henkilöstön vaihtuvuus</li> <li>Sairauspoissaolot</li> <li>Innovaatio- ja tutkimusmäärä: JUFO1, JUFO2, JUFO3</li> <li>Työhyvinvointikysely</li> </ul>	<ul style="list-style-type: none"> <li>Henkilöstön osallisuutta ja vaikuttamismahdollisuuksia tukevan henkilöstö- ja rekrytointistrategian toteuttaminen</li> <li>Jokaiselle uudelle työntekijälle mentori-ohjelma</li> <li>Innovaatio toiminnan kehittäminen: monitieteellisen sosiaali- ja terveystutkimushubin (SoteInnoHub) toiminnan kehittäminen</li> <li>Valmentavan, osallistavan johtamisen kehittäminen</li> <li>Henkilöstön osaamisen kehittämisen suunnitelma</li> <li>Pilotoidaan työajankäyttöä työkyvyn ylläpitämiseen</li> </ul>
<p><b>Resurssit käytetään vaikuttavasti</b></p>	<ul style="list-style-type: none"> <li>Vuokriin käytettävä % osuus kokonaisuudesta</li> <li>Palkkoihin käytettävä % osuus</li> <li>Sähköinen asiointi korvasi vähintään yhden perinteisen käynnin, (%) sähköisiä palveluita käyttäneistä</li> </ul>	<ul style="list-style-type: none"> <li>Vuokratilojen vähentäminen Tilatehokkuuteen panostaminen</li> <li>Lakkautetaan raskaita palveluyksiköitä</li> <li>Tiivistetään tukipalveluverkoston</li> <li>Henkilötyön tuottavuuden ja vaikuttavuuden arviointi</li> <li>Varhaisen puuttumisen toimintamallin vahvistaminen</li> <li>Välittömään asiakastyöhön käytetyn ajan turvaaminen/lisääminen</li> <li>Arvoa tuottava henkilöstön liikkuvuus ja työnjako</li> <li>Tiedon laadun ja analyysien parantaminen: exreportin ja PowerBI:n kehittäminen</li> <li>Tulevaisuus- ja sopeuttamisohjelman toteuttaminen</li> </ul>



# Så här bygger vi framtidens välfärdstjänster



# Näin rakennamme tulevaisuuden hyvinvointipalvelut





# Välstånd genom livet. Hyvinvointia läpi elämän.



Österbottens välfärdsområde  
Pohjanmaan hyvinvointialue